



FLIR E4, E5, E6, E8 con MSX®

FLIR E4, E5, E6, E8 con Tecnología MSX™

- Visor: LCD colorido de 3 pulgadas
- Cámara Digital de 640 x 480 incluida
- Fácil de usar; peso único (~575g)
- 2% de precisión
- Formato de Archivo: JPEG Radiométrico
- Batería de iones de litio de 4 horas de duración
- Modo de Medición puntual
- Almacenamiento simultáneo de imágenes IR/visuales/MSX
- Función PIP imagen en imagen (E6 y E8)
- Modo de Medición Área (E5, E6 y E8)

Cada uno incluye fuente de alimentación / cargador con cuatro tapones, batería recargable, herramientas de software FLIR, cable USB y un estuche de transporte rígido.

E8 también incluye batería adicional y cargador de batería externa.

FLIR E4

- 4800 pixels (80 x 60)

FLIR E5

- 10,800 pixels (120 x 90)

FLIR E6

- 19,200 pixels (160 x 120)

FLIR E8

- 76,800 pixels (320 x 240)

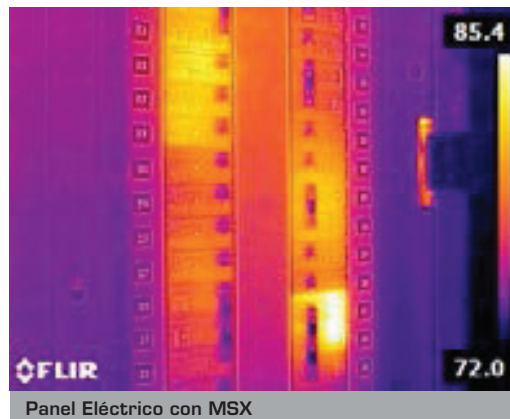
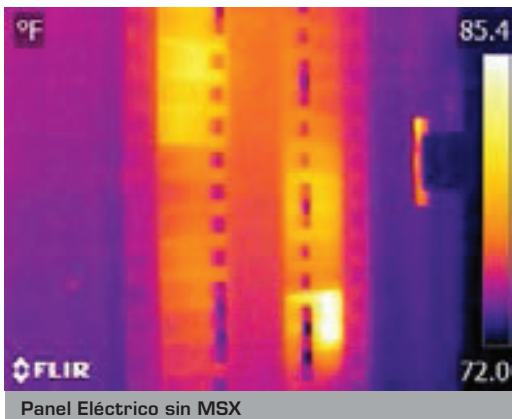


Tecnología nueva de Imagen Térmica MSX Asequible

¿Qué es MSX?

Imagen Dinámica Multiespectral (MSX) para facilitar la interpretación de una imagen añade definición de espectro visible de las imágenes visuales mediante la detección de los bordes de los objetos y la inclusión de detalles en la imagen térmica. El texto se hace nítidamente visible para que pueda leerse una etiqueta o identificador de la imagen infrarroja.

Esta función exclusiva proporciona un detalle extraordinario térmico que instantáneamente enciende luces y orienta hacia lugares problemáticos, además elimina la necesidad de hacer referencia a una imagen visual para el detalle.



Especificaciones

ESPECIFICACIONES	FLIR E4	FLIR E5	FLIR E6	FLIR E8
Resolución en Pixels del Infrarrojo	4,800 (80 x 60)	10,800 (120 x 90)	19,200 (160 x 120)	76,800 (320 x 240)
Sensibilidad Térmica	<0.15°C	<0.10°C	<0.06°C	<0.06°C
Rango de Temperatura	-20 a 250°C			
Modos de Medición	Punto central	Filtro de lente, área, Autodetección Punto Caliente/Frío	Punto central, Filtro de lente, área, Autodetección Punto Caliente/Frío	Punto central, Filtro de lente, área, Autodetección Punto Caliente/Frío
Frecuencia de Imagen	9Hz			
Campo de Visión	45° x 34°			
Foco	Foco Fijo			
Detección Automática de Punto Caliente/Frío	No	Marcadores automáticos min/máx entre sectores	Marcadores automáticos min/máx entre sectores	Marcadores automáticos min/máx entre sectores

Información de Pedidos

63901-0101..... FLIR E4 Cámara Termográfica con Tecnología MSX™ (80x60)
 63902-020..... FLIR E5 Cámara Termográfica con Tecnología MSX™ (120x90)
 63902-0202..... FLIR E6 Cámara Termográfica con Tecnología MSX™ (160x120)
 63903-0303..... FLIR E6 Cámara Termográfica con Tecnología MSX™ (320x240)

Garantía de 2 años en la cámara y 10 años en el detector*

*Después que tenga registrado en el sitio <http://flir.custhelp.com>

ACCESORIOS

T198529..... Bolsa
 T198530..... Batería de reemplazo
 T198531..... Cargador Externo de Batería
 T198532..... Cargador de Vehículo
 T198534..... Enchufes de alimentación/cargador con sistema UE, Reino Unido, EE.UU. y la Unión Africana
 T198533..... cable USB
 T198528..... Estuche de Transporte Sólido



NASHUA

FLIR Systems, Inc.
 PH: +1 866.477.3687
 PH: +1 978.901.8000

PORTLAND
 Corporate Headquarters
 FLIR Systems, Inc.
 PH: +1 866.477.3687

CANADA
 FLIR Systems, Ltd.
 PH: +1 800.613.0507

MEXICO/LATIN AMERICA

FLIR Systems Brasil
 Av. Antonio Bardella
 PH: +55 15 3238 8070

El equipo descrito en este documento puede requerir la autorización del Gobierno de EE.UU. para fines de exportación. Se prohíbe su desplazamiento contraviniendo las leyes de EE.UU.. Imágenes utilizadas únicamente con fines ilustrativos. Las especificaciones están sujetas a cambios sin previo aviso. ©2012-2013 FLIR Systems, Inc. Todos los derechos reservados. 047.EXES - 10/13A

www.flir.com/mx
 NASDAQ: FLIR